

Tack för att du har laddat ner denna sula

Sulan som du laddat ner är en mall av inner/bindsulan, som sitter helt inuti skon och som du kan mäta utifrån.

Print – VIKTIG

När du printar mallen är det viktigt att den printas som 100% och inte skaleras ned. När du printat sulan, kolla då att printet är **1:1 – 1 cm. = 1 cm.**



Så här gör du

- Lägg sulan på golvet och stå på papperet.
- Du måste ha på dig de strumporna som du vanligtvis använder.
- Kolla att sulans form passar till dina fötter – passar bredd, längd osv.
- Om formen passar, gör då ett märke vid längsta tån och notera längden på båda fötter då de kan ha olika längder.
- Välj storlek efter största foten.

Om formen inte passar, kolla på hemsidan, hitta en annan modell och ladda även ner sulan på denna modell. Om denna form passar till din fot, vet du vilken lästyp du skall utgå ifrån för framtiden.

Sulan är en mall på innersulan som ligger inuti skon.

Information

Det måste finnas plats för att foten kan glida framåt i skon när du går. Om tårna stöter på framsidan av skon är den för liten.

Skor

Med skor måste mallen vara 0,6 - 1 cm längre än din fot och den får inte vara för smal.

Kängor

Med kängor måste mallen vara 0,6 - 1 cm längre än din fot och den får inte vara för smal.

Sandaler

Med öppna sandaler måste mallen vara 0,4 – 0,8 cm. längre än din fot och om det är en stängd sandal måste mallen vara 0,6 - 1 längre än din fot - och den får inte vara för smal.

Kundtjänst

Om du har frågor är vi redo att hjälpa dig på:

kundservice@new-feet.se eller **telefon 70 26 94 04**

Läst 78

Strl. 40

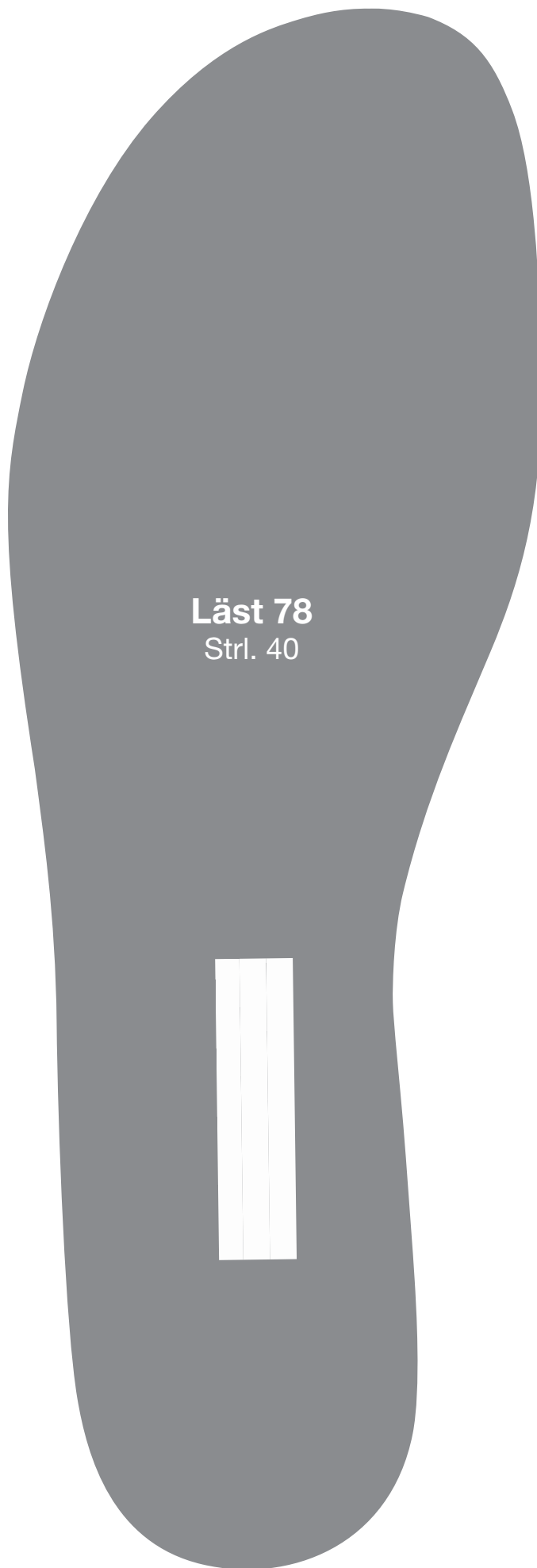
Läst 78

Strl. 40

0 1 cm 2 cm 3 cm 4 cm



Kolla att printet är 100%



Läst 78

Strl. 40

Läst 78

Strl. 40

0 1 cm 2 cm 3 cm 4 cm



Kolla att printet är 100%

